

COMMUNAUTÉ
DE COMMUNES
DU PAYS
BARAQUEVILLOIS

PUECH 2

BARAQUEVILLE ZONE D'ACTIVITÉS DU PUECH 2

9,4 ha de terrains disponibles au sud de Rodez
pour le développement de vos activités

UNE SITUATION RÉGIONALE STRATÉGIQUE, UNE ACCESSIBILITÉ RENFORCÉE

Aéroport de Rodez à 30 mn avec liaisons
vers Londres, Paris et Lyon.

Autoroutes A20 à 1h15 et A75 à 50 mn.

Toulouse à 1h15 et Montpellier à 2h.

N88 : axe Toulouse-Lyon, colonne vertébrale
de la ville (17 000 véhicules/jour).

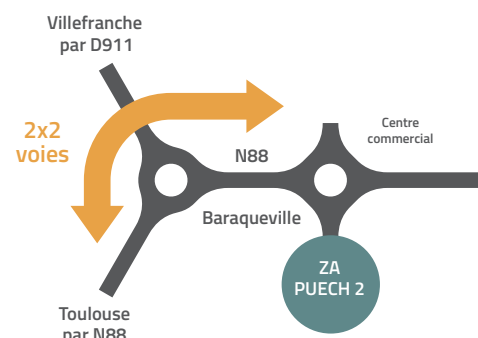
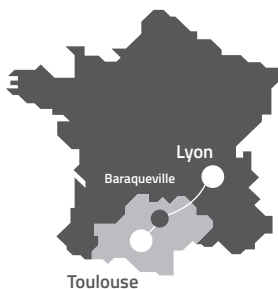
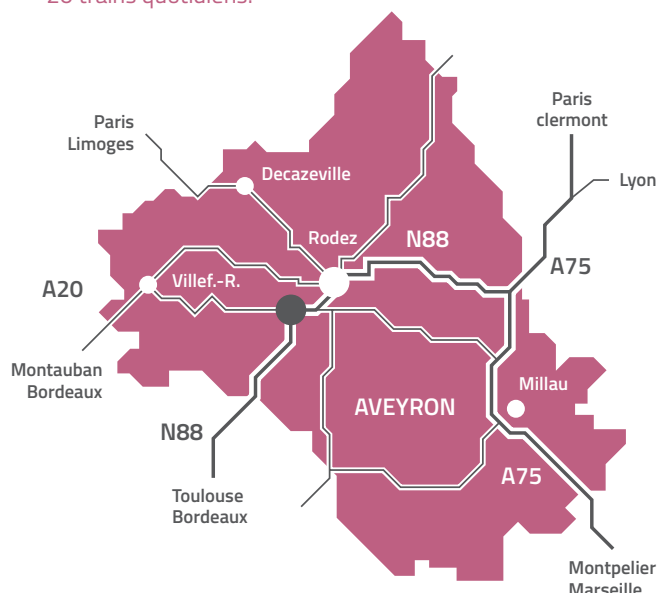
Gare SNCF de Baraqueville (ligne Toulouse-Rodez) :
20 trains quotidiens.

UN TERRITOIRE AGRÉABLE À VIVRE

En plein cœur de l'Aveyron, la Communauté de Communes
du Pays Baraquevillois (CCPB) regroupe dix communes
pour 9 000 habitants aux portes de l'agglomération de Rodez,
à seulement 15 km de la préfecture de l'Aveyron.

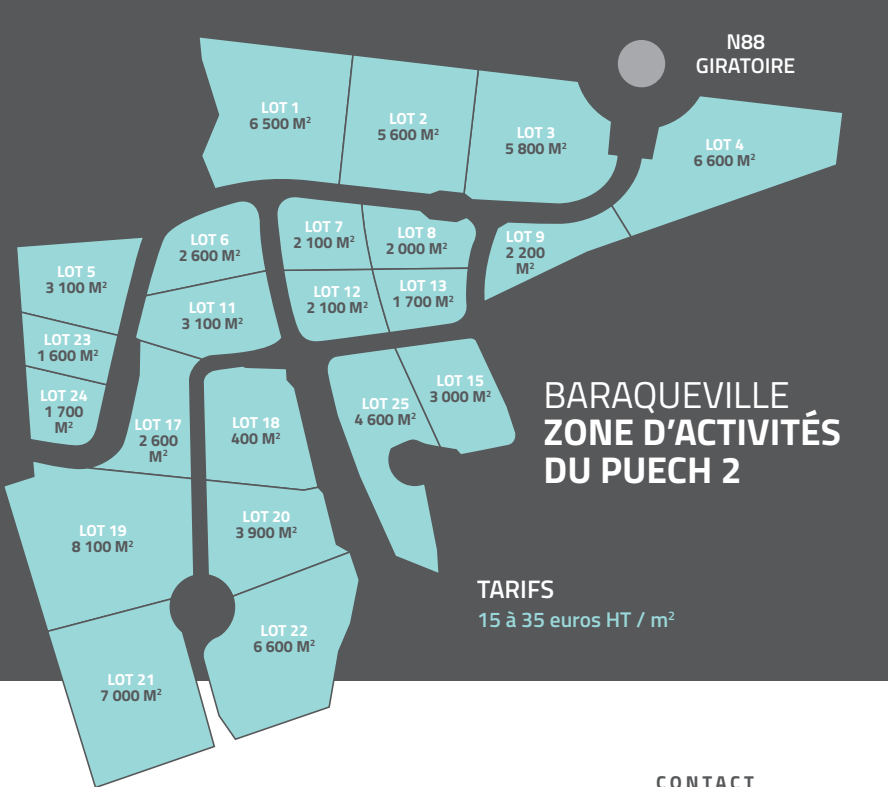
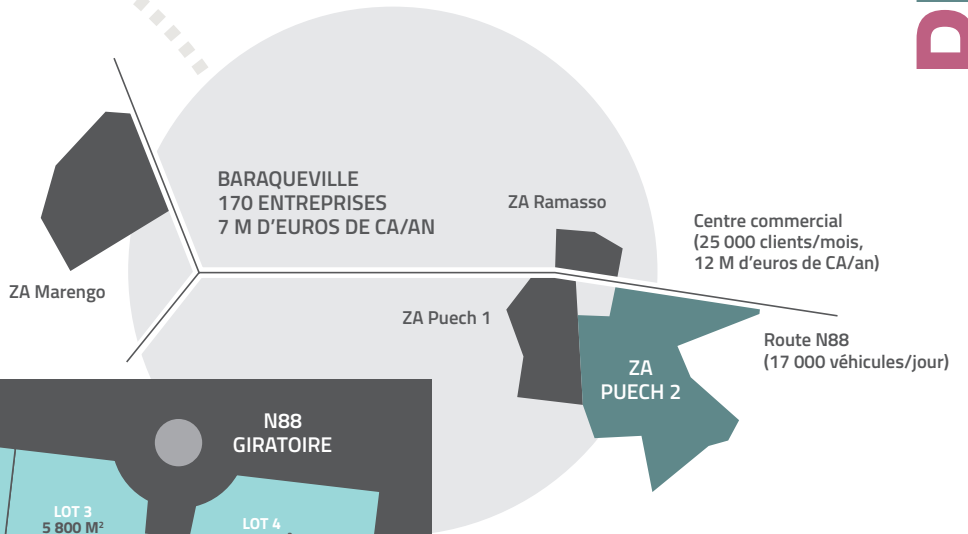
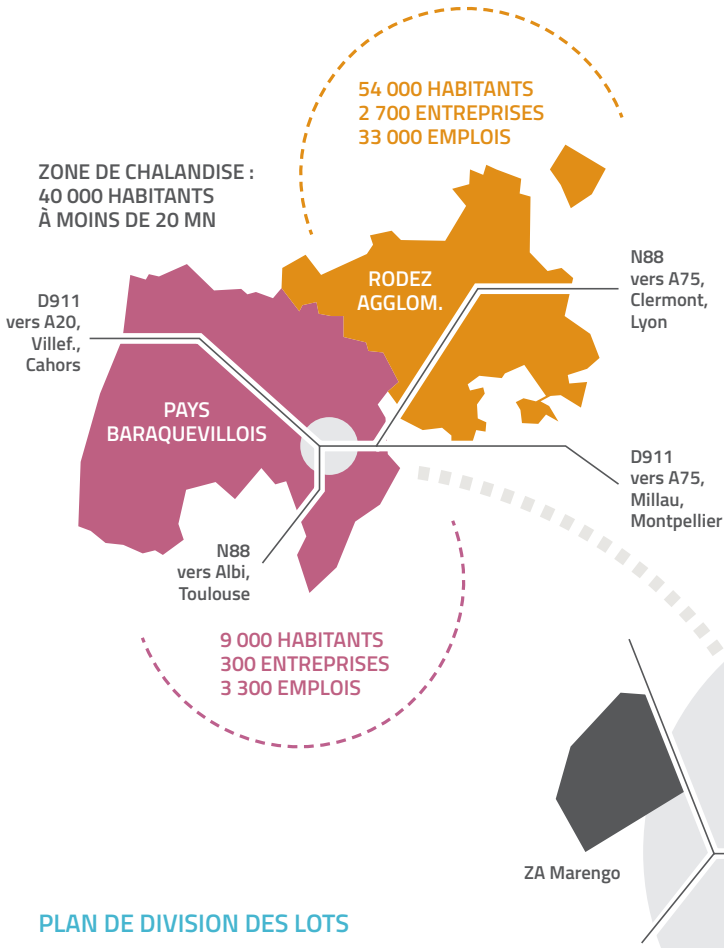
Baraqueville, avec ses 3 200 habitants, en est le moteur
économique et propose un large choix de services,
d'accueil et d'animation : multiples commerces et services
de proximité, hôtels et restaurants, établissements scolaires,
soins médicaux ou encore base de loisirs lui assurent
une excellente attractivité.

Remarquablement positionnée sur les hauteurs du Ségala,
elle offre un cadre de vie très agréable avec des paysages riches
et variés ainsi que des sites touristiques de grande renommée
à proximité tels que la bastide de Sauveterre-de-Rouergue.



UN ENVIRONNEMENT ÉCONOMIQUE DYNAMIQUE... ET DES ATOUTS INDÉNIABLES

La zone d'activités du Puech 2 est idéalement située à l'embranchement d'un carrefour de deux axes structurants de la région, la N88 entre Rodez et Toulouse via Albi, et la D911 entre Cahors et Montpellier via Villefranche-de-Rouergue et Millau. Elle répond aux besoins d'un bassin de vie grandissant, dont le rayonnement dépasse largement les limites de l'intercommunalité. Elle est conçue sur des principes de respect de l'environnement et d'aménagement paysager qui garantissent qualité urbaine et image de marque pour les entreprises.



SURFACES

Surface totale : 14,5 ha
Surfaces à vendre : 8,4 ha
Espaces publics : 1 ha
Réserve environnementale : 5,1 ha

DONNÉES TECHNIQUES

Haut débit Internet
Électricité - Gaz
Eau potable - Station d'épuration

FISCALITÉ

CFE : 26,68 %
Taxe d'aménagement : 3 %

CONTACT

Communauté de Communes du Pays Baraquevillois - 156, avenue du Centre - 12160 Baraqueville
05.65.69.27.43 / c.c.dupaysbaraquevillois@wanadoo.fr

