

Chiffres clés Évolution et structure de la population

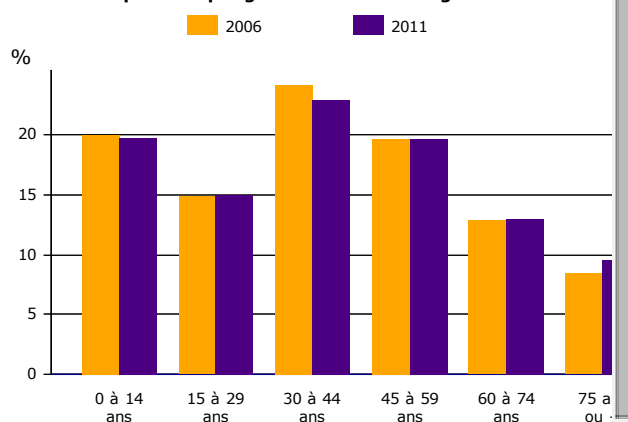
Commune de Baraqueville (12056)

POP T0 - Population par grandes tranches d'âges

| | 2011 | % | 2006 | % |
|-----------------|--------------|--------------|--------------|--------------|
| Ensemble | 3 061 | 100,0 | 2 838 | 100,0 |
| 0 à 14 ans | 607 | 19,8 | 569 | 20,0 |
| 15 à 29 ans | 459 | 15,0 | 422 | 14,9 |
| 30 à 44 ans | 701 | 22,9 | 687 | 24,2 |
| 45 à 59 ans | 600 | 19,6 | 557 | 19,6 |
| 60 à 74 ans | 399 | 13,0 | 365 | 12,9 |
| 75 ans ou plus | 295 | 9,6 | 238 | 8,4 |

Sources : Insee, RP2006 et RP2011 exploitations principales.

POP G2 - Population par grandes tranches d'âges



Sources : Insee, RP2006 et RP2011 exploitations principales.

POP T3 - Population par sexe et âge en 2011

| | Hommes | % | Femmes | % |
|-----------------|--------------|--------------|--------------|--------------|
| Ensemble | 1 527 | 100,0 | 1 534 | 100,0 |
| 0 à 14 ans | 318 | 20,8 | 289 | 18,8 |
| 15 à 29 ans | 247 | 16,2 | 212 | 13,8 |
| 30 à 44 ans | 367 | 24,0 | 334 | 21,8 |
| 45 à 59 ans | 286 | 18,7 | 314 | 20,5 |
| 60 à 74 ans | 193 | 12,6 | 206 | 13,4 |
| 75 à 89 ans | 113 | 7,4 | 156 | 10,2 |
| 90 ans ou plus | 3 | 0,2 | 23 | 1,5 |
| 0 à 19 ans | 410 | 26,9 | 354 | 23,1 |
| 20 à 64 ans | 895 | 58,6 | 887 | 57,8 |
| 65 ans ou plus | 222 | 14,5 | 293 | 19,1 |

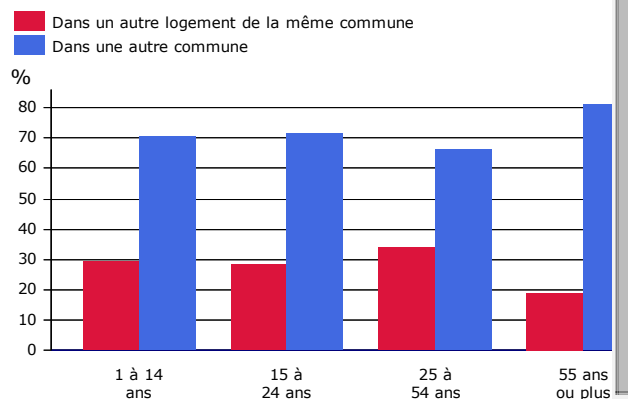
Source : Insee, RP2011 exploitation principale.

POP T4M - Lieu de résidence 1 an auparavant

| | 2011 | % |
|---|--------------|--------------|
| Personnes d'1 an ou plus habitant auparavant : | 3 028 | 100,0 |
| Même logement | 2 672 | 88,2 |
| Autre logement de la même commune | 108 | 3,6 |
| Autre commune du même département | 174 | 5,7 |
| Autre département de la même région | 33 | 1,1 |
| Autre région en France métropolitaine | 37 | 1,2 |
| Autre région dans un Dom | 0 | 0,0 |
| Hors de France métropolitaine ou d'un Dom | 4 | 0,1 |

Source : Insee, RP2011 exploitation principale.

POP G3 - Part en 2011 des personnes qui résidaient dans un autre logement 1 an auparavant selon l'âge



Sources : Insee, RP2011 exploitation principale.

POP T5 - Population de 15 ans ou plus selon la catégorie socioprofessionnelle

| | 2011 | % | 2006 | % |
|--|--------------|--------------|--------------|--------------|
| Ensemble | 2 480 | 100,0 | 2 288 | 100,0 |
| <i>Agriculteurs exploitants</i> | 68 | 2,7 | 92 | 4,0 |
| <i>Artisans, commerçants, chefs entreprise</i> | 100 | 4,0 | 120 | 5,2 |
| <i>Cadres et professions intellectuelles supérieures</i> | 132 | 5,3 | 100 | 4,4 |
| <i>Professions intermédiaires</i> | 348 | 14,0 | 308 | 13,5 |
| <i>Employés</i> | 524 | 21,1 | 416 | 18,2 |
| <i>Ouvriers</i> | 372 | 15,0 | 336 | 14,7 |
| <i>Retraités</i> | 684 | 27,6 | 580 | 25,3 |
| <i>Autres personnes sans activité professionnelle</i> | 252 | 10,2 | 336 | 14,7 |

Sources : Insee, RP2006 et RP2011 exploitations complémentaires.

POP T6 - Population de 15 ans ou plus par sexe, âge et catégorie socioprofessionnelle en 2011

| | Hommes | Femmes | Part en % de la population âgée de | | |
|--|--------------|--------------|------------------------------------|--------------|--------------|
| | | | 15 à 24 ans | 25 à 54 ans | 55 ans ou + |
| Ensemble | 1 204 | 1 276 | 100,0 | 100,0 | 100,0 |
| <i>Agriculteurs exploitants</i> | 60 | 8 | 1,3 | 4,0 | 1,4 |
| <i>Artisans, commerçants, chefs entreprise</i> | 84 | 16 | 0,0 | 6,4 | 1,9 |
| <i>Cadres et professions intellectuelles supérieures</i> | 76 | 56 | 1,3 | 7,6 | 3,2 |
| <i>Professions intermédiaires</i> | 164 | 184 | 5,3 | 23,1 | 3,2 |
| <i>Employés</i> | 92 | 432 | 26,7 | 30,7 | 4,6 |
| <i>Ouvriers</i> | 312 | 60 | 17,3 | 22,8 | 2,3 |
| <i>Retraités</i> | 308 | 376 | 0,0 | 0,6 | 78,2 |
| <i>Autres personnes sans activité professionnelle</i> | 108 | 144 | 48,0 | 4,9 | 5,1 |

Source : Insee, RP2011 exploitation complémentaire.