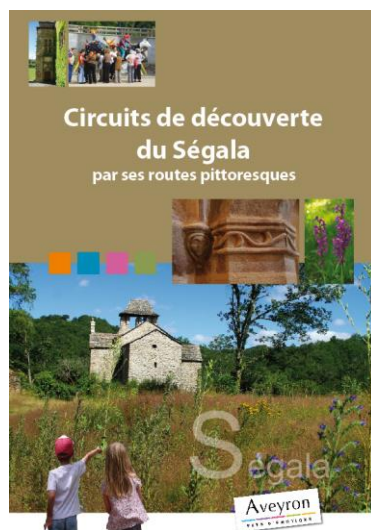


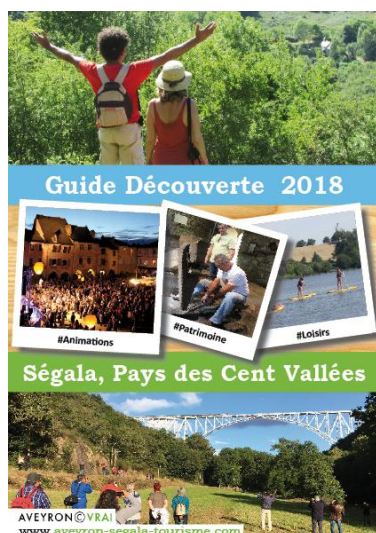
Documentation Touristique : Office de Tourisme Pays Ségali

L'Office de Tourisme Pays Ségali propose des **circuits de découverte du Ségala** par ses routes pittoresques au départ de Baraqueville, de Naucelle ainsi que d'autres villages de la destination.



Il est également proposé un **Guide Découverte 2018**, document indispensable pour tout connaître sur le Ségala : visites, restauration, activités, nature, randonnées, agenda des manifestations... Il est édité à 10000 exemplaires.

En complément, il existe le **Guide des Hébergements 2018** : toutes les formules d'hébergements pour séjourner dans la région sont disponibles : locations, hôtels, chambres d'hôtes, campings, villages vacances, Aires pour camping-car... Ce dernier est édité à 2500 exemplaires. Ces deux guides sont en ligne sur le site de l'Office de Tourisme Pays Ségali.



Vous pouvez feuilleter ces guides sur le lien suivant :

http://www.aveyron-segala-tourisme.com/fr/le_segala/popup/brochures.php

Le topoguide de randonnée indispensable au Pays des cent Vallées

La région naturelle du Ségala est un vaste plateau découpé par d'innombrables vallées ce qui a donné à la région l'appellation de « Pays des 100 Vallées ».

Ce plateau s'incline en pente douce au nord vers la vallée de l'Aveyron et au sud vers celle du Viaur.

Ces deux vallées constituent les lignes de convergences des ruisseaux et rivières du Ségala. Ces vallées restées très sauvages sont aujourd'hui le cadre idéal pour de belles balades en famille.

Ce topoguide propose de découvrir le Ségala à travers 30 balades de 6 à 17 km à faire à pieds, à VTT ou à cheval.

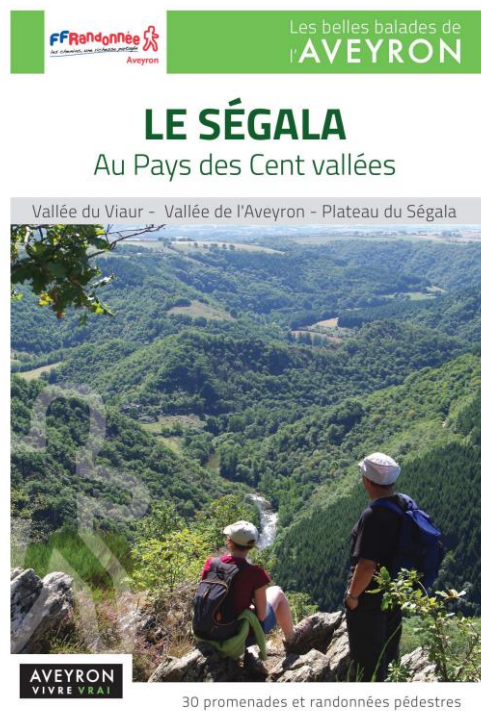
Chaque itinéraire est reporté sur un fond de carte IGN au 1/250000^{ème}.

Pour chaque circuit, un descriptif présente les curiosités à observer tout au long des tracés.

Des parcours de randonnées sont au départ notamment de Baraqueville et de Naucelle.

Les bureaux d'information touristique et les maisons de la presse proposent ce topoguide ainsi que des fiches randonnées à l'unité.

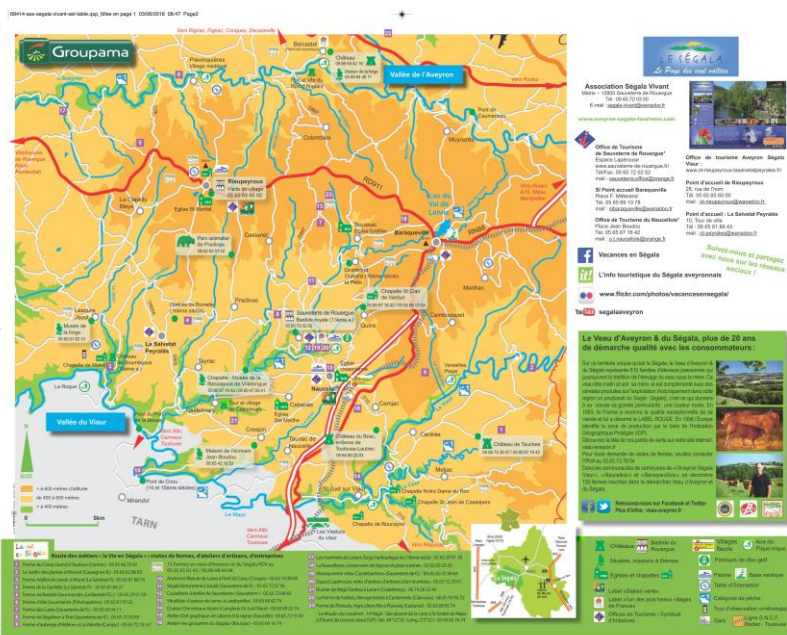
Un planning de randonnées accompagnées est disponible l'été, accessible aux visiteurs gratuitement.



Durant la saison estivale des **semainiers de l'été** sont proposés aux prestataires touristiques et affichés dans les bureaux d'information touristique du Pays Ségali.

C'est un concentré de l'ensemble des animations sur les communes de Pays Ségali Communauté.

Les **sets de table** : photos, carte du territoire et coupons de réduction pour différents sites, un outil apprécié des visiteurs et proposés aux restaurateurs et hébergeurs.



L'offre numérique

Le site internet de la destination www.aveyron-segala-tourisme.com est consulté par plus de 40000 visiteurs chaque année, véritable vitrine du Ségala, Pays des cent Vallées.

Les réseaux sociaux, par exemple la page <https://www.facebook.com/aveyronsegala/> ont pour but d'informer et de fidéliser les habitants et les visiteurs. Toutes les étapes de la candidature Village-Etape de Baraqueville et Naucelle ont été publiées sur nos supports numériques.

L'office de tourisme mettra en avant dans ces différents supports de promotion **le label Village-Etape** qui est un projet de développement structurant pour les communes de Baraqueville, de Naucelle et Pays Ségali Communauté.